

## ACERCA DE LA PRUEBA DE CÁNCER DE PRÓSTATA

Para diagnosticar el cáncer de próstata, los proveedores de atención médica usan una prueba en sangre para medir sus niveles del antígeno prostático específico (PSA, por sus siglas en inglés). Una biopsia (muestra de tejido) de próstata es la única forma de saber con certeza si tiene cáncer de próstata. Es posible que su proveedor de atención médica recomiende una biopsia si usted tiene un nivel alto de PSA.

Es importante saber que la prueba de PSA también se usa para realizar pruebas de otras condiciones. Si está teniendo síntomas urinarios (problemas al orinar), su proveedor de atención médica puede realizar una prueba de PSA para evaluar la salud de su próstata. Recuerde, los síntomas urinarios pueden ser provocados por varias cosas, no solo el cáncer de próstata.

## ¿QUIÉN ESTÁ EN ALTO RIESGO DE TENER CÁNCER DE PRÓSTATA?

Si usted es afroamericano o si tiene un familiar en primer grado de consanguinidad (padre, hermano o hijo) que haya sido diagnosticado con cáncer de próstata, tiene un mayor riesgo de desarrollar la enfermedad; especialmente, si la enfermedad ocurrió a una edad temprana (menor de 55 años) o en varias generaciones de su familia. Debe hablar con su proveedor de atención médica sobre los beneficios y riesgos de la prueba de detección de cáncer de próstata.



## LO QUE LOS HOMBRES DEBEN SABER ACERCA DEL CÁNCER DE PRÓSTATA

El cáncer de próstata es el segundo cáncer más común en los hombres y la segunda causa principal de muerte por cáncer en hombres. Uno de cada nueve hombres será diagnosticado en su vida. Los hombres afroamericanos y los hombres con un historial familiar de cáncer de próstata tienen una probabilidad más alta de sufrir la enfermedad.

Ya que a menudo crece muy lentamente y es posible que no cause problemas de salud, el cáncer de próstata es diferente a varios tipos de cáncer. En el 2018, casi 165,000 hombres fueron diagnosticados con la enfermedad, pero solamente alrededor de 29,400 morirán. Varios hombres con cáncer de próstata nunca sabrán que lo tienen a menos que se sometan a las pruebas.

## ¿SI SE EXAMINA PARA EL CÁNCER DE LA PRÓSTATA?

Esta información la presenta la Asociación Estadounidense de Urología y la Fundación Urology Care. Para obtener más información, visite:

[www.AUAnet.org/PCaToolkit](http://www.AUAnet.org/PCaToolkit)



American  
Urological  
Association

*Urology Care*  
FOUNDATION™  
The Official Foundation of the  
American Urological Association

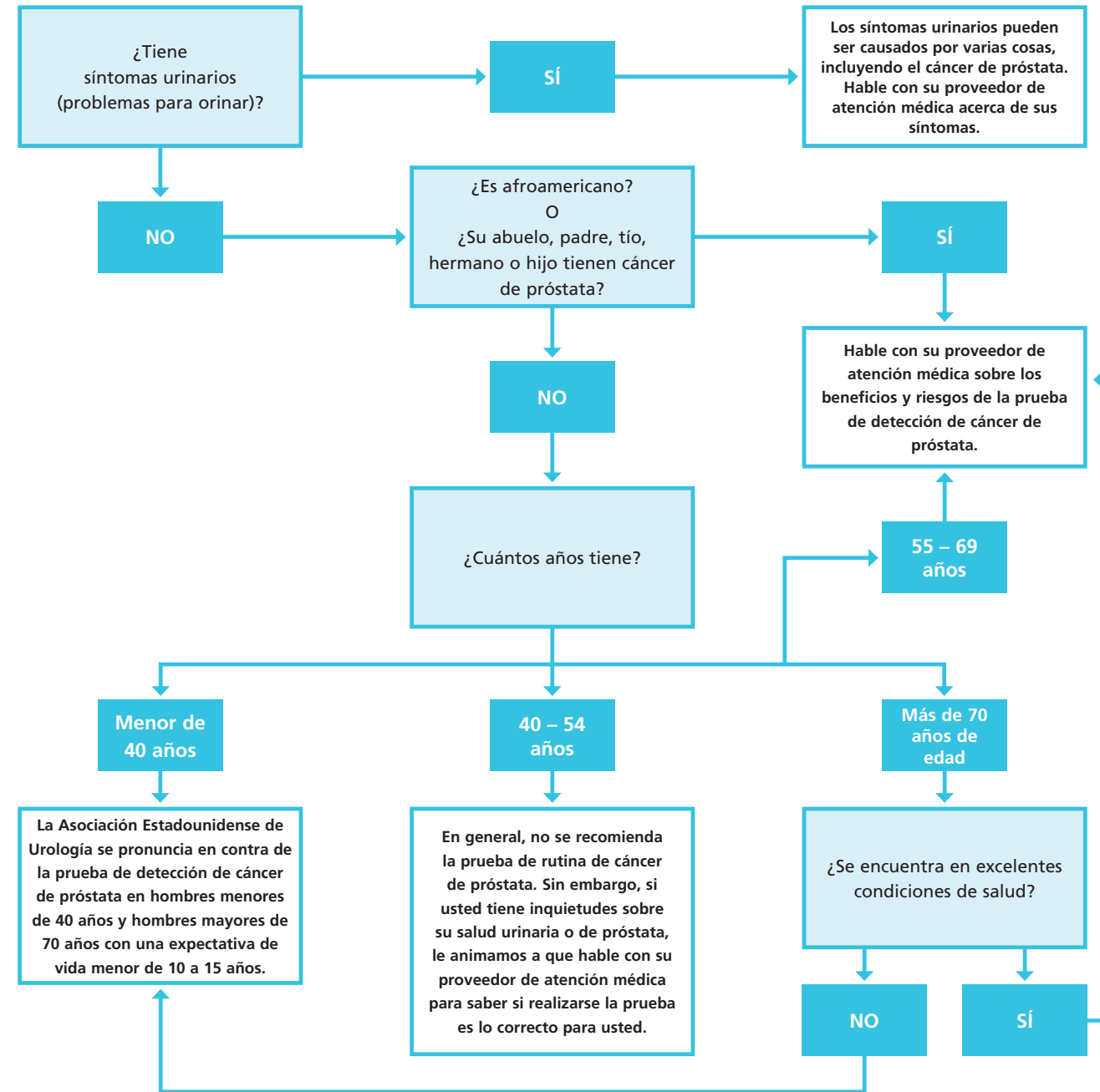


American  
Urological  
Association

*Urology Care*  
FOUNDATION™  
The Official Foundation of the  
American Urological Association

Descargue más  
materiales al visitar  
[www.AUAnet.org/  
PCaToolkit](http://www.AUAnet.org/PCaToolkit)

## ¿Debería Hacerse las Pruebas de Detección para el Cáncer de Próstata?



### ¿ES LA PRUEBA DE DETECCIÓN CORRECTA PARA USTED?

La Asociación Estadounidense de Urología (AUA, por sus siglas en inglés) modificó recientemente sus recomendaciones acerca de la prueba de cáncer de próstata. El cuadro de la derecha se basa en estos nuevos lineamientos y está diseñado para ayudarle a decidir si la prueba de cáncer de próstata es correcta para usted.

### BENEFICIOS DE REALIZARSE UNA PRUEBA DE PSA

- Una prueba de PSA normal puede ayudarle a tranquilizarse.
- Una prueba de PSA puede detectar el cáncer de próstata en etapa temprana antes de que se haya propagado.
- Un tratamiento temprano del cáncer de próstata puede ayudar a algunos hombres a evitar problemas ocasionados por el cáncer.
- Un tratamiento temprano del cáncer de próstata puede ayudar a algunos hombres a vivir más tiempo.

### POSIBLES RIESGOS DE REALIZARSE UNA PRUEBA DE PSA

- Una prueba normal de PSA puede omitir algunos tipos de cáncer de próstata (un resultado "falso negativo").
- Algunas veces, los resultados de la prueba de PSA sugieren que hay algo malo cuando no lo hay (un resultado "falso positivo"). Esto puede provocar preocupación y estrés innecesarios.
- Una prueba de PSA con resultado "falso positivo" puede ocasionar una biopsia (muestra de tejido) innecesaria de la próstata.
- Una prueba de PSA alto puede detectar un cáncer de próstata que está creciendo despacio y que nunca le habría causado problemas.
- El tratamiento del cáncer de próstata puede tener efectos secundarios. Pueden ocurrir problemas para lograr erecciones, puede haber goteo de orina o problemas con la función intestinal.
- De acuerdo con AUA, en los hombres asintomáticos, el mayor beneficio de las pruebas de detección rutinarias se puede encontrar en los hombres entre 55 a 69 años de edad. Los hombres menores de 55 o mayores de 69 que estén preocupados por sus factores de riesgo personal deben hablar con su proveedor de atención médica para determinar si la prueba de detección de cáncer de próstata es apropiada.